
HEVES MEGYE TERÜLETFEJLESZTÉSI KONCEPCIÓJÁNAK FELÜLVIZSGÁLATA

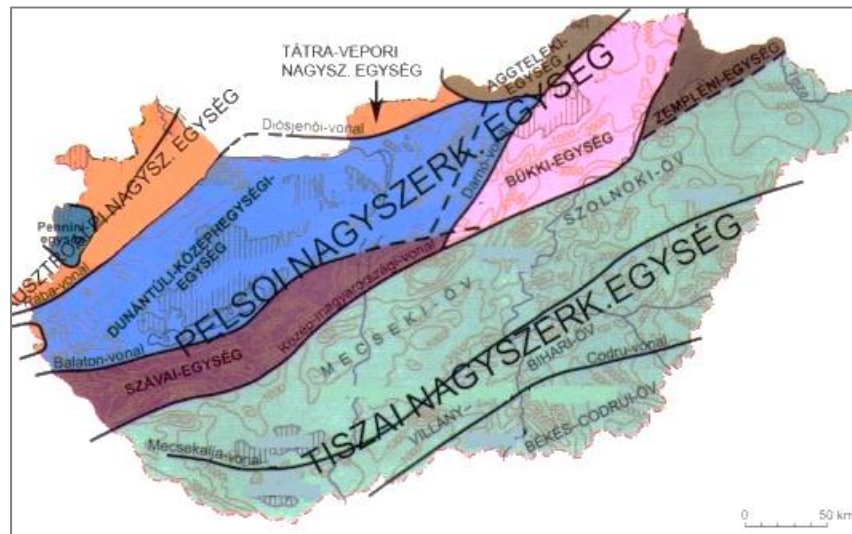
FÜGGELÉK

2021. január

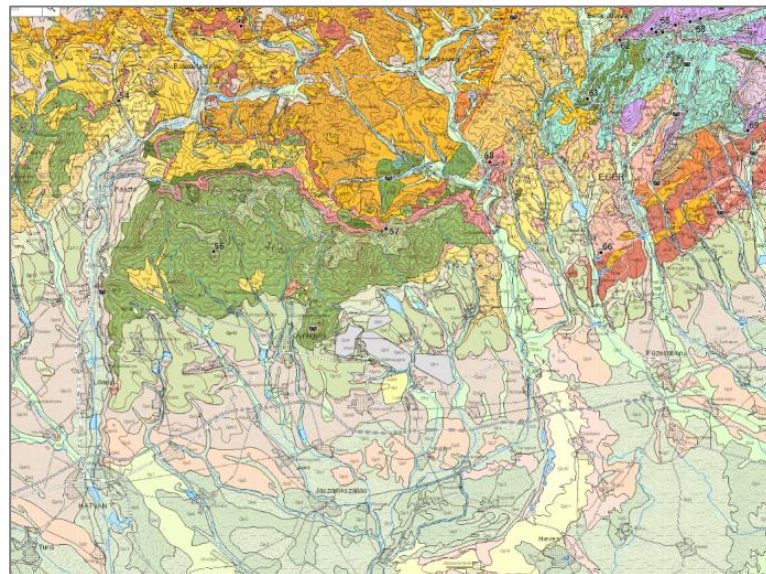
Térségi adottságok, belső erőforrásainak elemzése területi bontásban, térképi megjelenítésekkel

Földrajzi elhelyezkedés, tájbeosztás

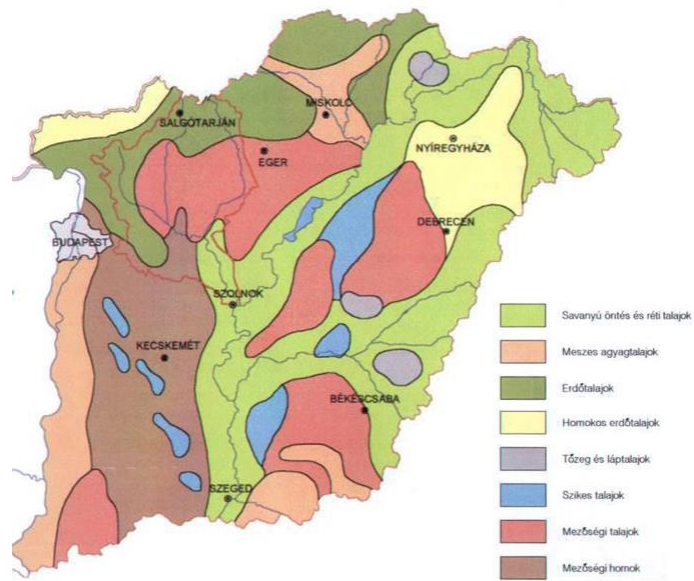
Magyarország paleozóos és mezozoós nagyszerkezeti egységei



Magyarország földtani atlasza kivágat

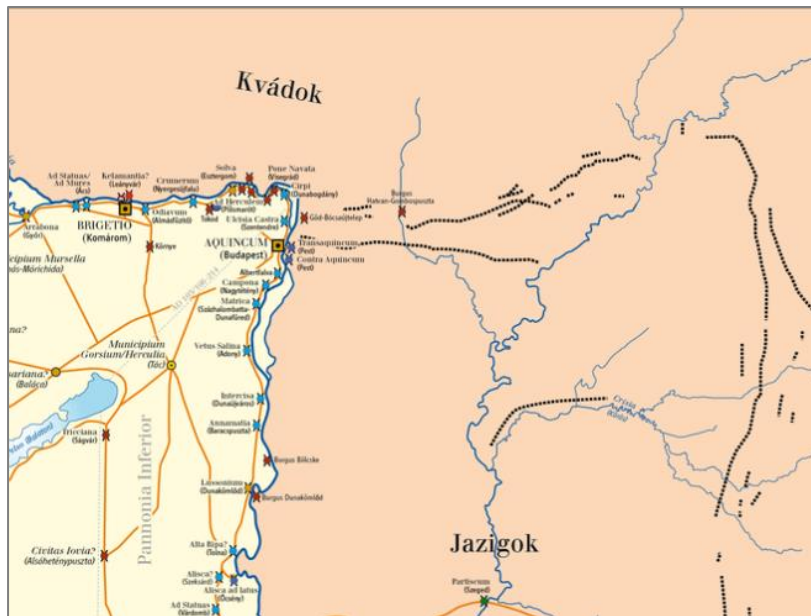


Forrás: MBFSZ térképszerver



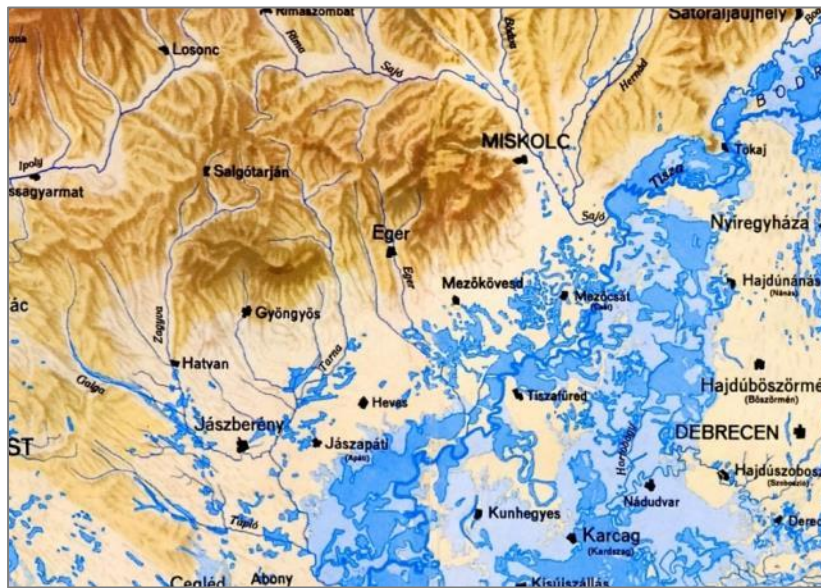
Forrás: Heves megye Környezetvédelmi Konceptiója

Csörszárok rendszer

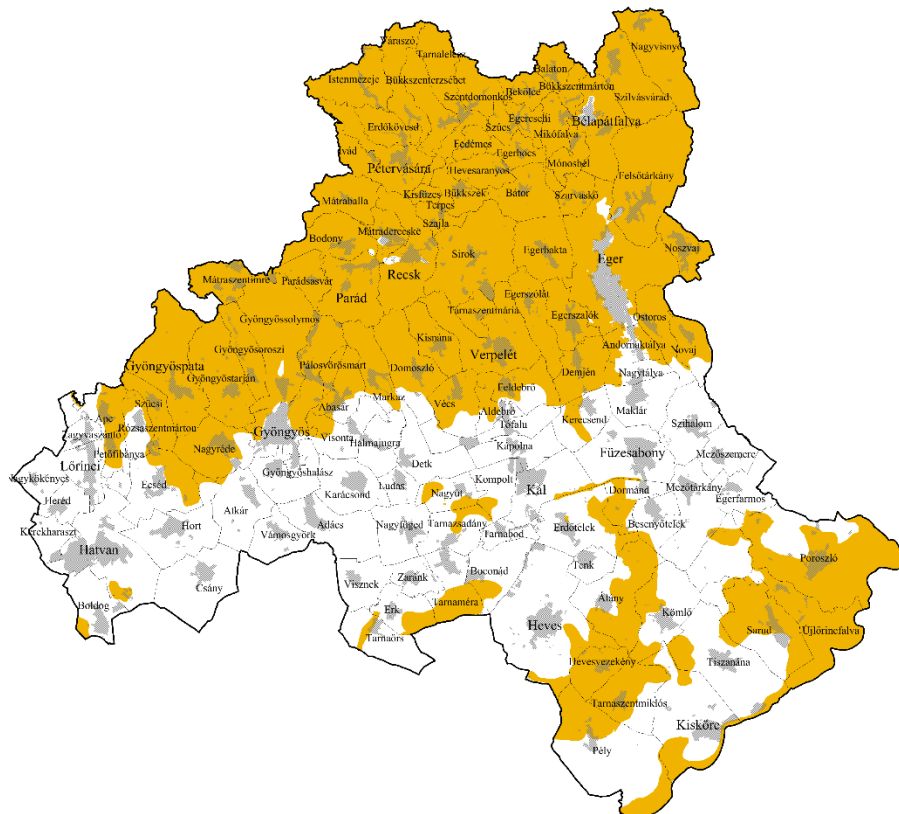


Forrás: rómaikor.hu

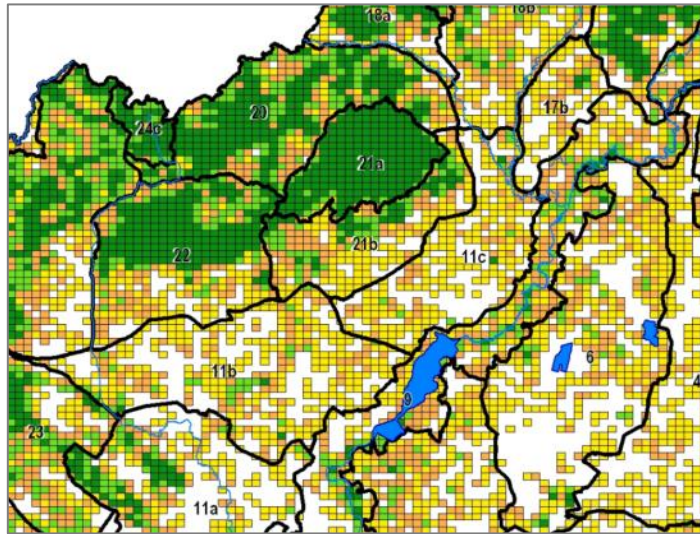
Magyarország vízborította és vízjárta területei az ármentesítő és lecsapoló munkálatok megkezdése előtt



Tájvédelmi területek

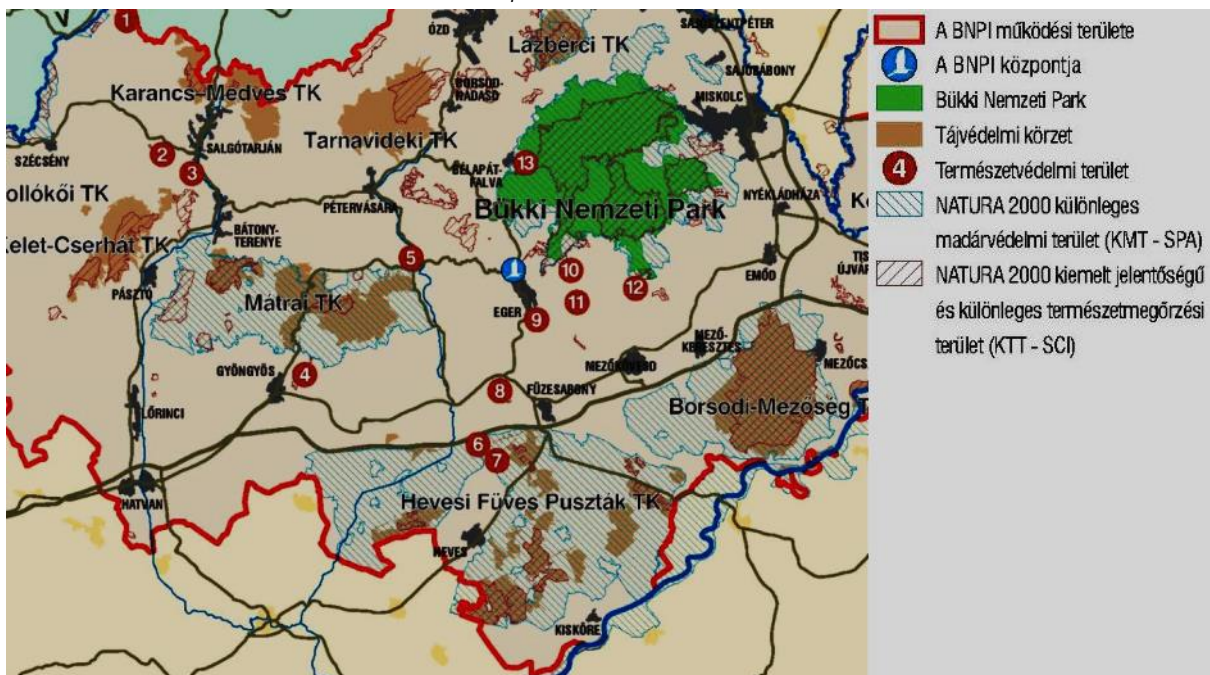


Erdősültség



Forrás: NÉBIH

Büki Nemzeti park védett természeti területei



Forrás: en.bnpi.hu

Bükkalja Magas Természeti Értékű Területek



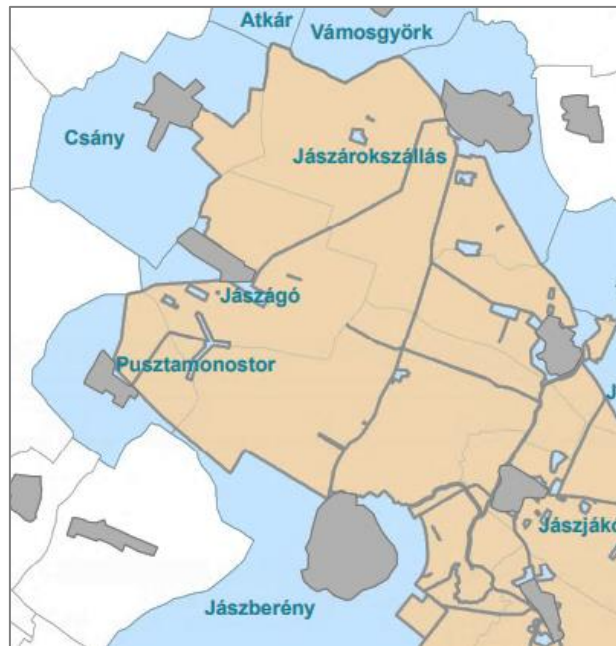
Forrás: A magyar állami természetvédelem hivatalos honlapja

Hevesi sík Magas Természeti Értékű Területek



Forrás: A magyar állami természetvédelem hivatalos honlapja

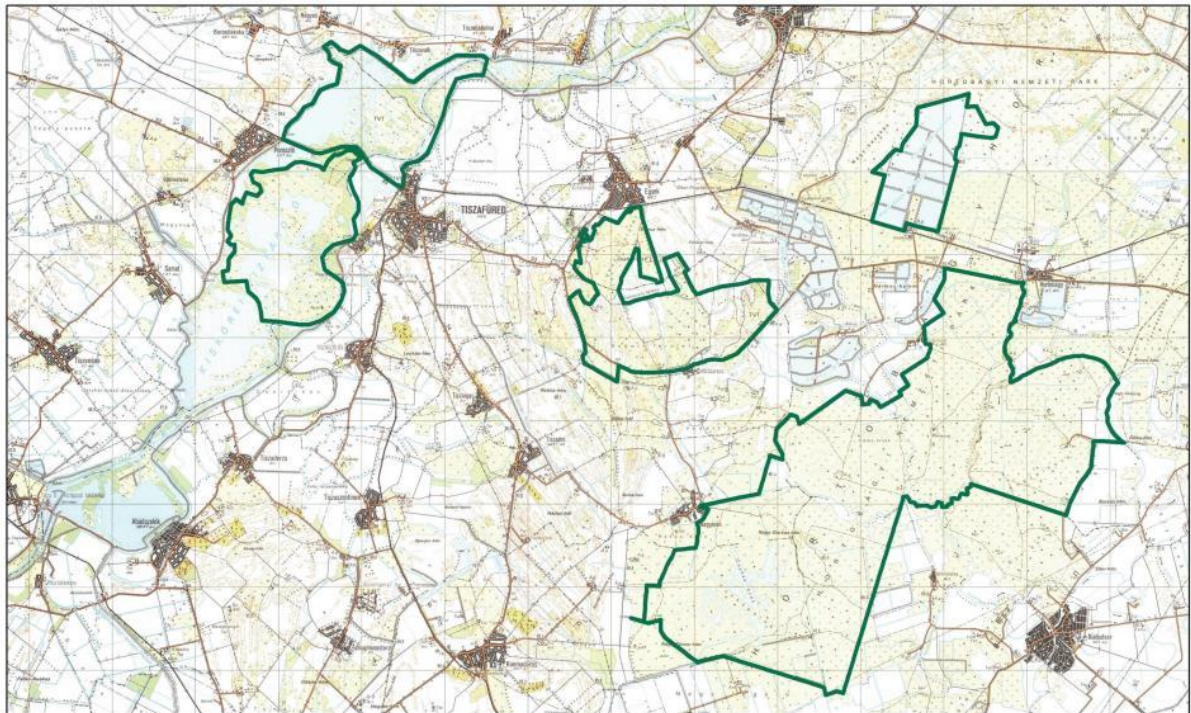
Jászság Magas Természeti Értékű Területek



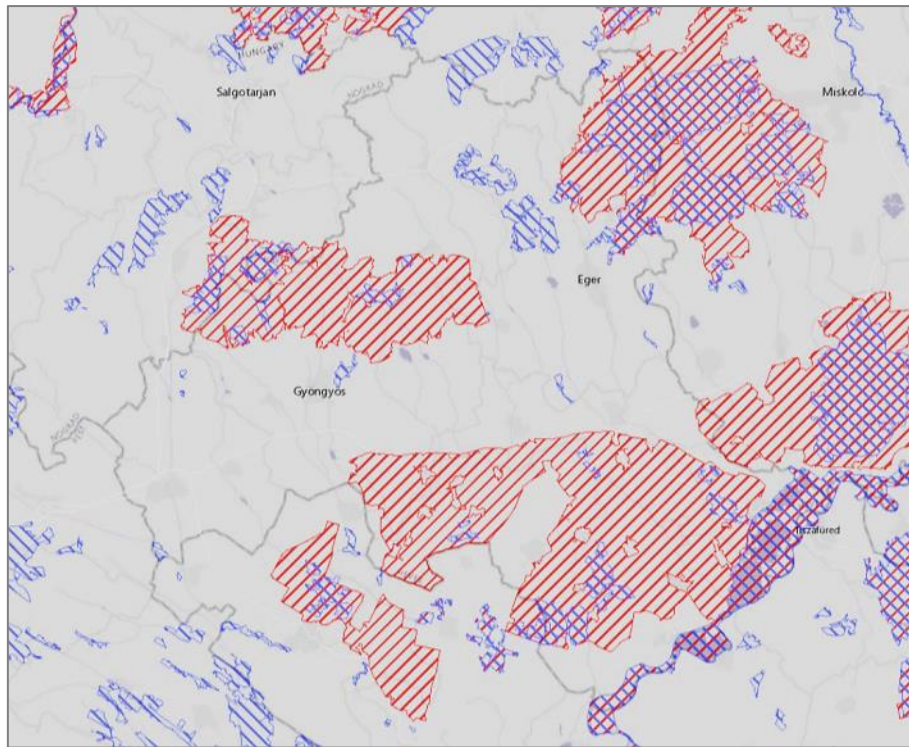
Forrás: A magyar állami természetvédelem hivatalos honlapja

Hortobágy Ramsari terület

Forrás: A magyar állami természetvédelem hivatalos honlapja

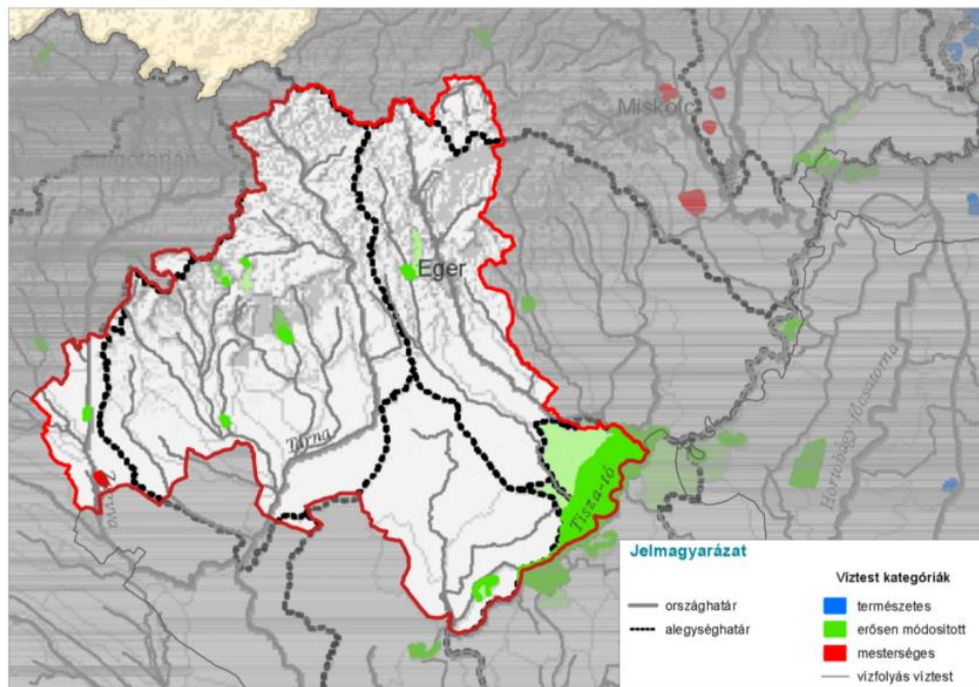


Natura 2000 területek



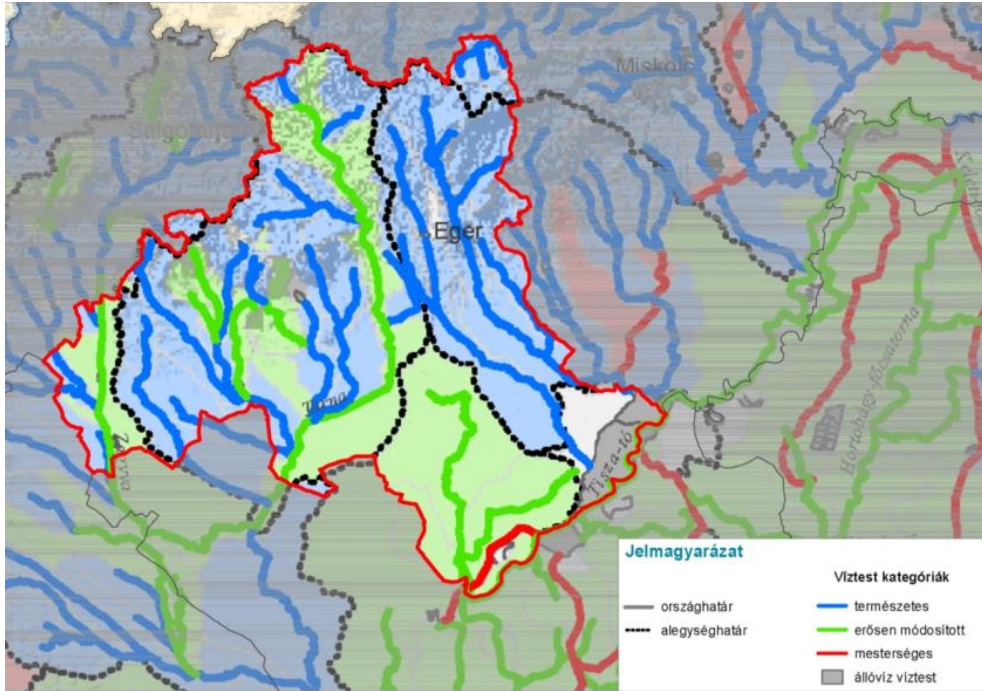
Forrás: A magyar állami természetvédelem hivatalos honlapja
piros: természetmegőrzési, kék: madárvédelmi terület

Állóvíz víztestek kategóriái



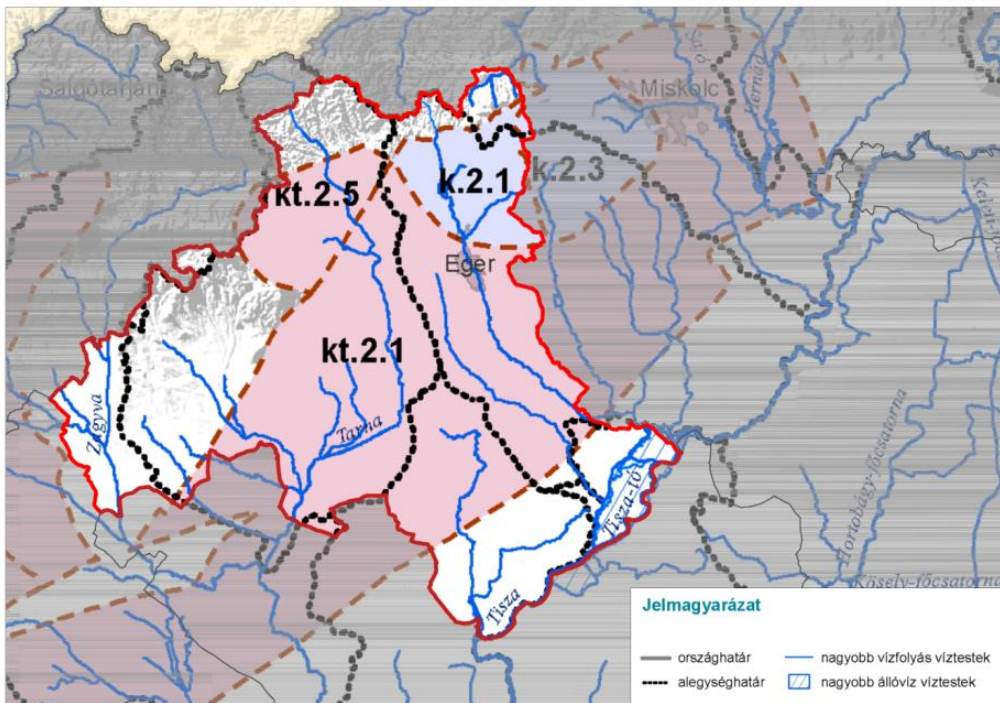
Forrás: Vízügytő-gazdálkodási Terv felülvizsgálat – 2015

Vízfolyás víztestek kategóriái

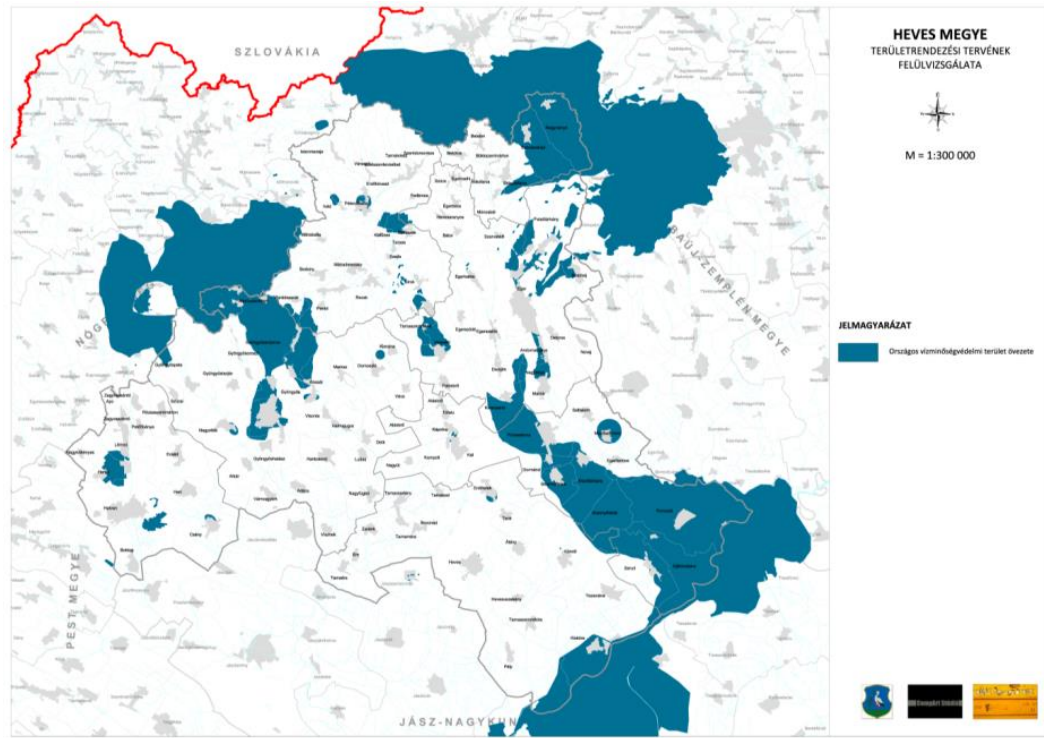


Forrás: Vízyűjtő-gazdálkodási Terv felülvizsgálat – 2015

Vízyűjtő-gazdálkodási Terv felülvizsgálat – 2015

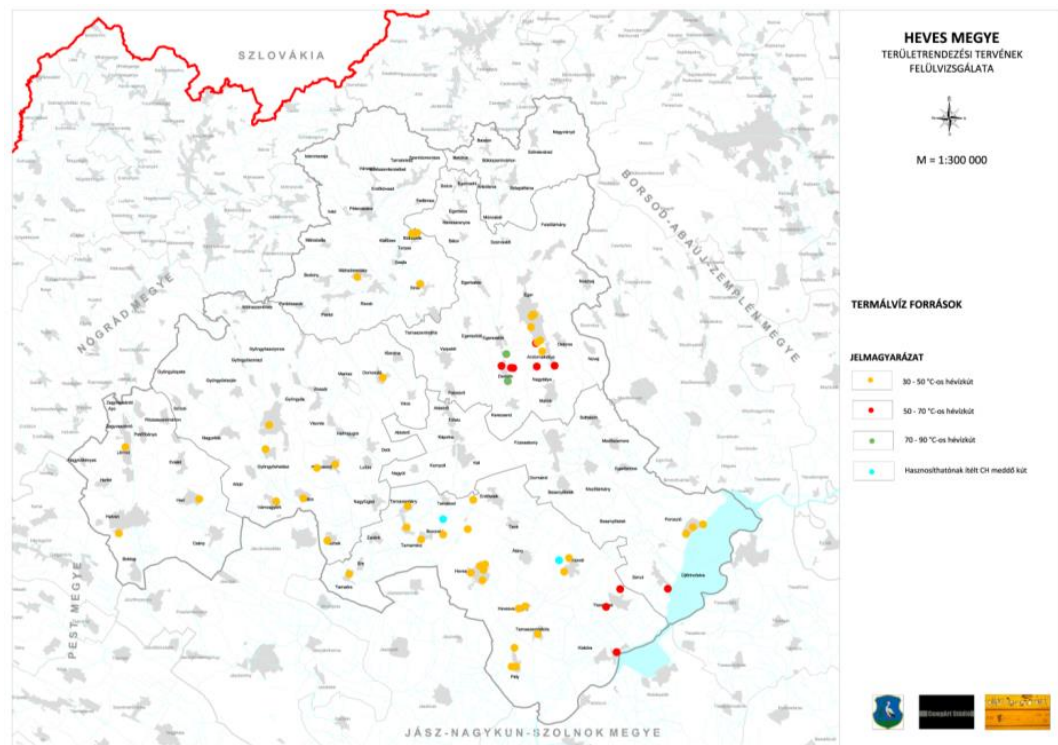


Országos vízminőségvédelmi terület övezete



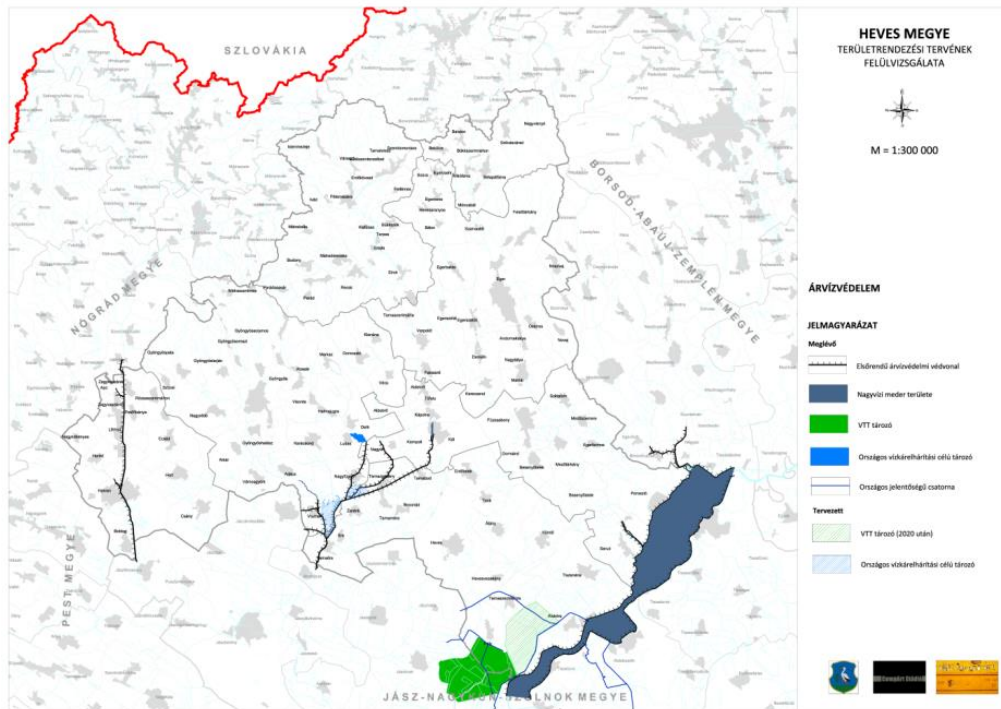
Forrás: Szolgáltatói adatok alapján saját szerkesztés

Heves megyében található termásvíz források



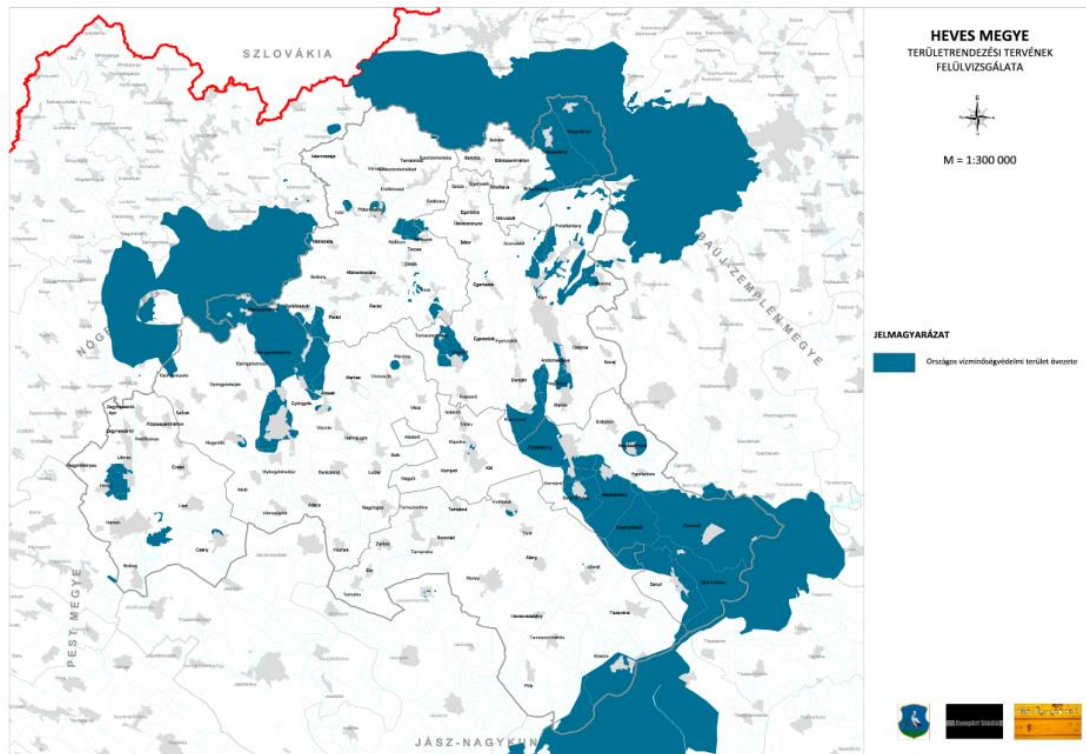
Forrás: Magyarország geotermikus felmérése (2016), alapján saját szerkesztés

Nagyvízi meder terület



Forrás: szolgáltatói adatok alapján saját szerkesztés

Országos vízminőségvédelmi terület övezete



Forrás: Vízgyűjtő-gazdálkodási Terv felülvizsgálat – 2015

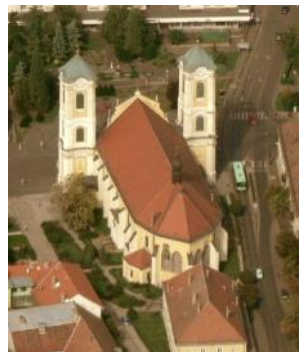
Egyházi épületek



Egri vár



Templomok – Bélapátfalva, Gyöngyös



Eger építészeti emlékei



Barokk műemlékek - Gyöngyös



Grassalkovich-kastély - Hatvan



Barokk kastély - Pétervására



Károlyi-Kastély - Parádsasvár



Cifra-istálló - Parád

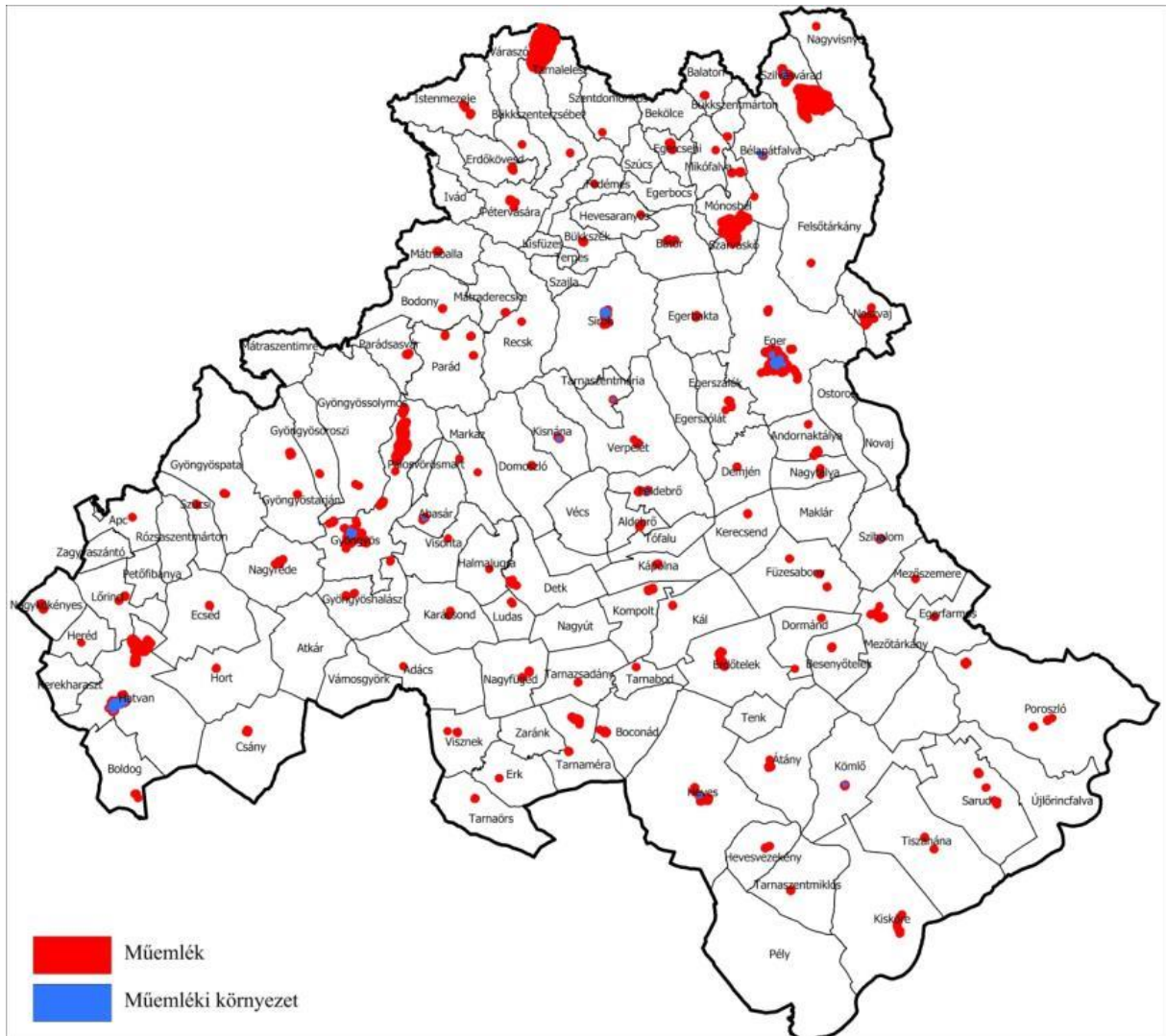


Füüdőtelep részlet - Parádfüüdő



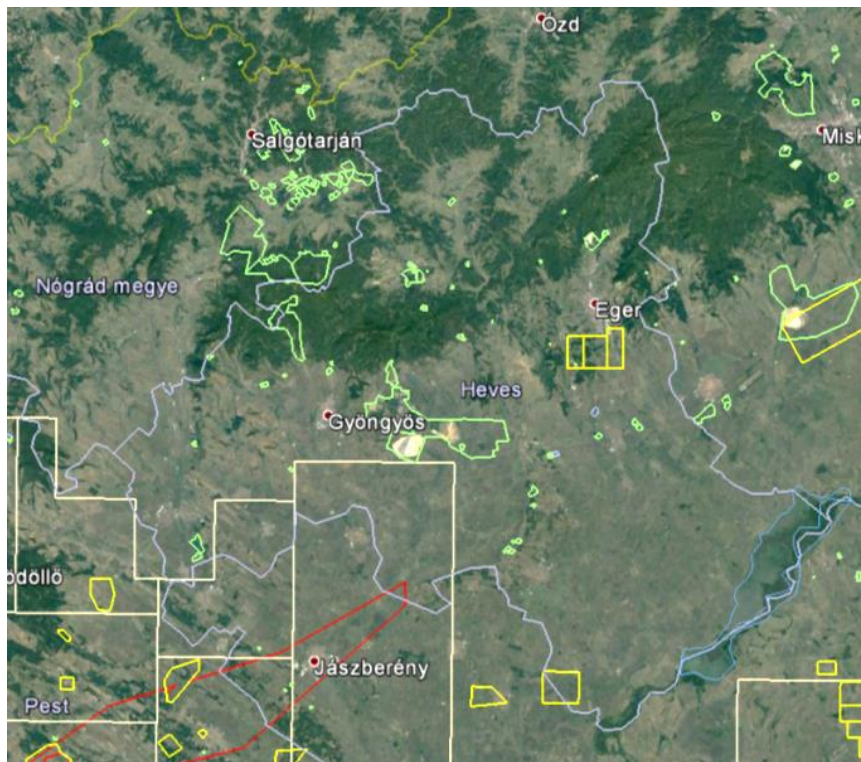
Népi épületek

Országos védelmek

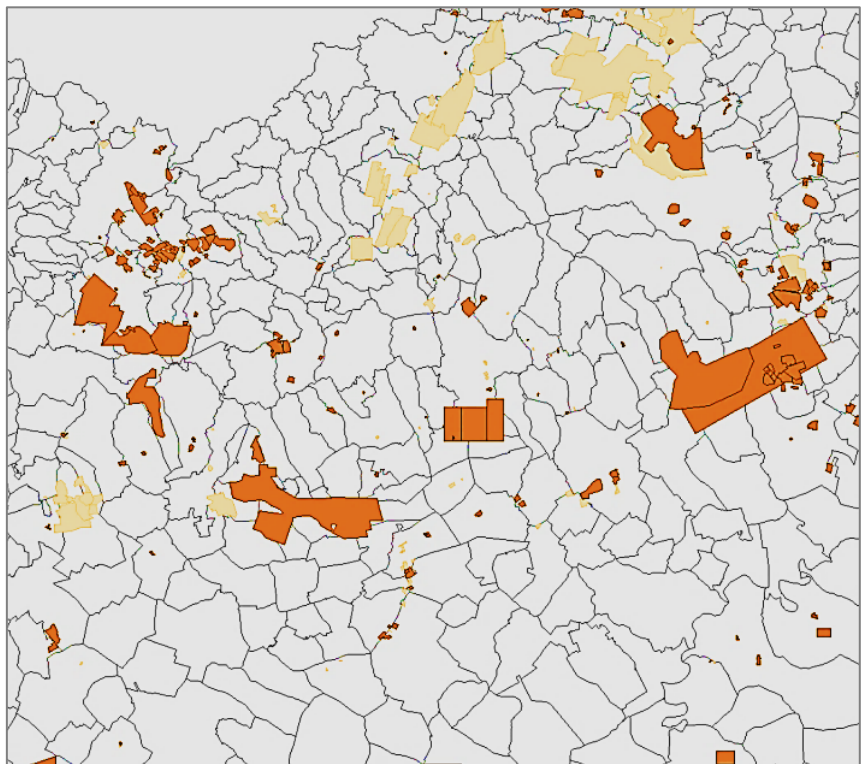


Forrás: adatszolgáltatás

Ásványvagyon szempontjából megkutatót területek

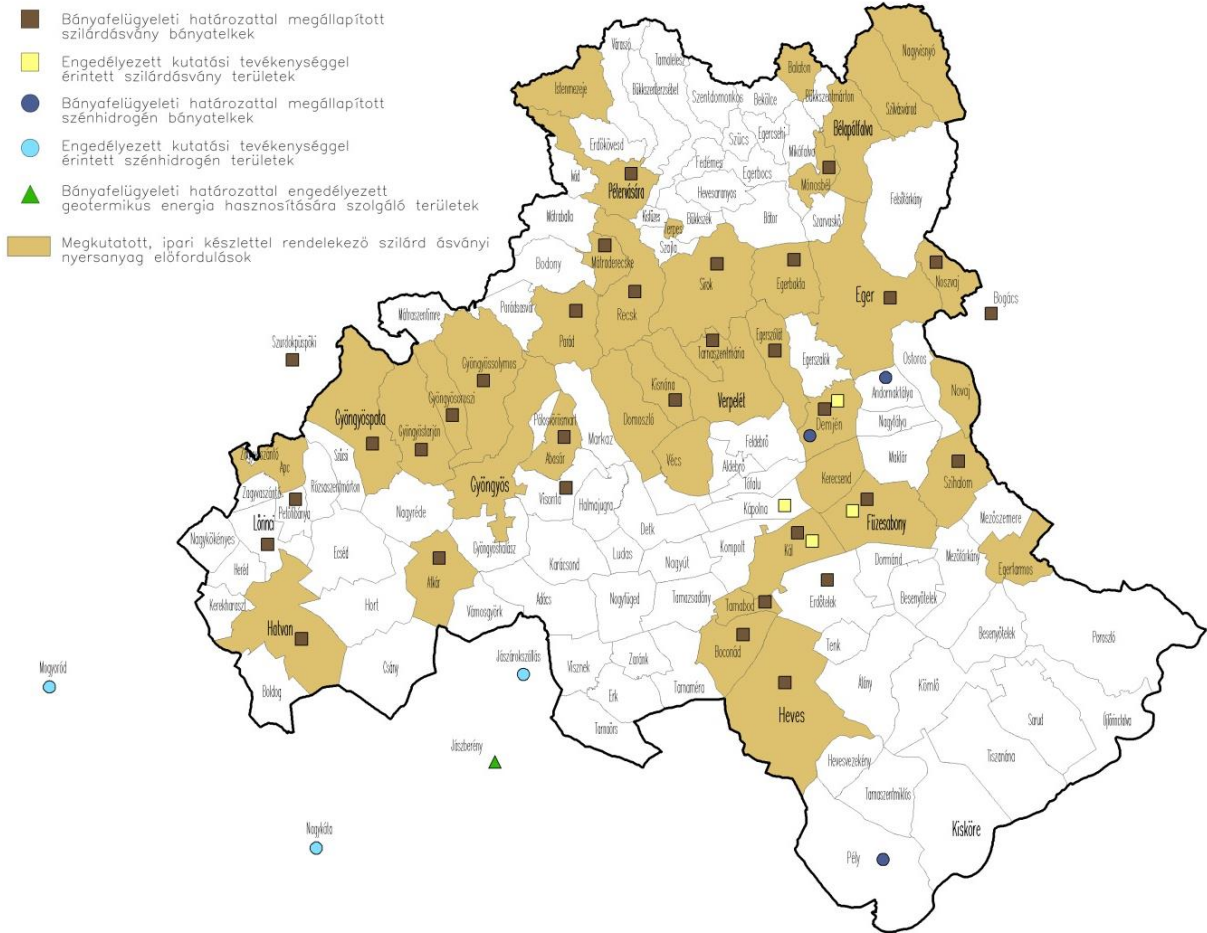


Működő (narancs) és felhagyott (sárga) bányák Magyarországon

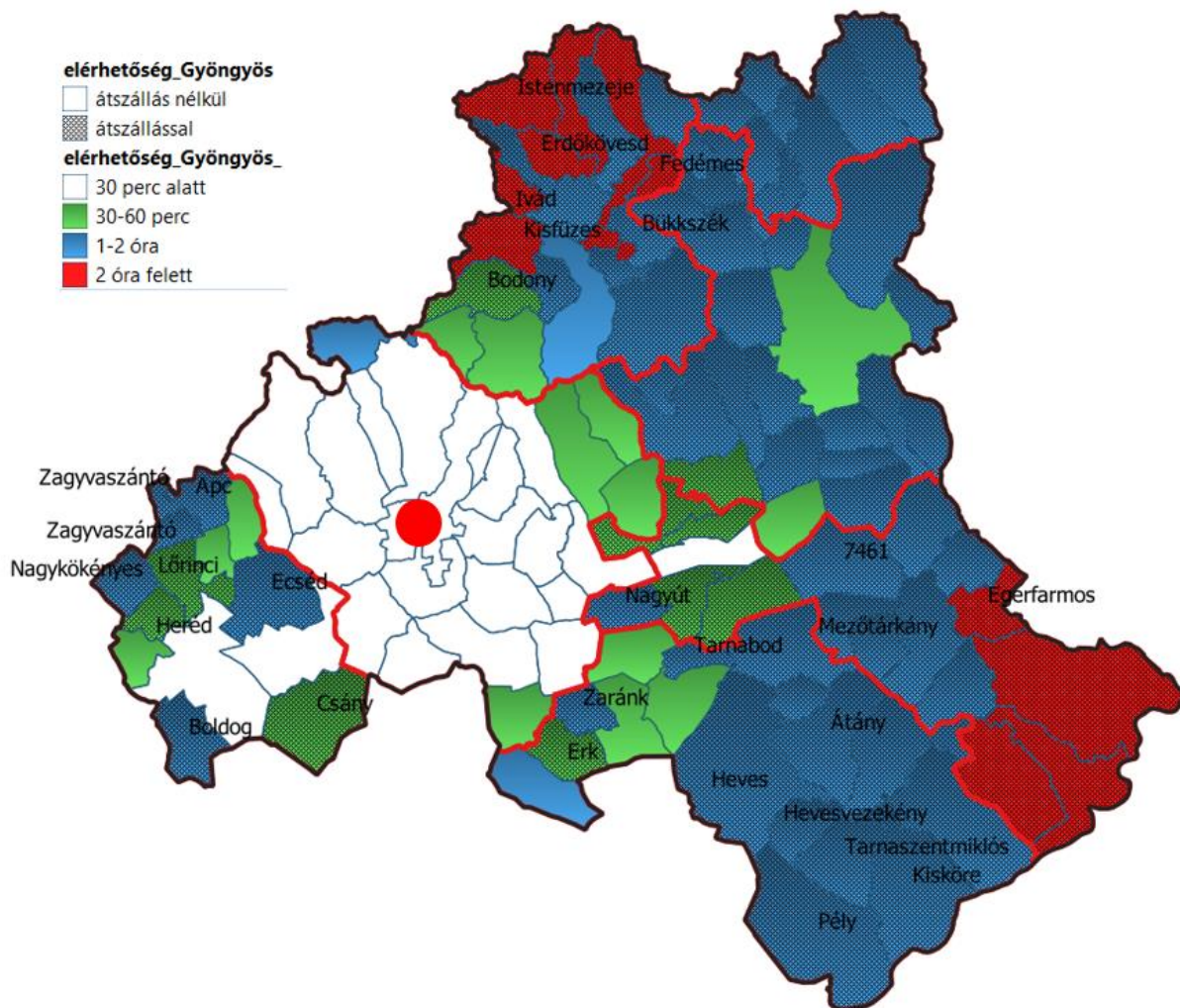


Forrás: TEIR

Szilárdásvány, szénhidrogénnel, geotermikus energiával érintett, valamint megkutatott ipari készlettel rendelkező területek

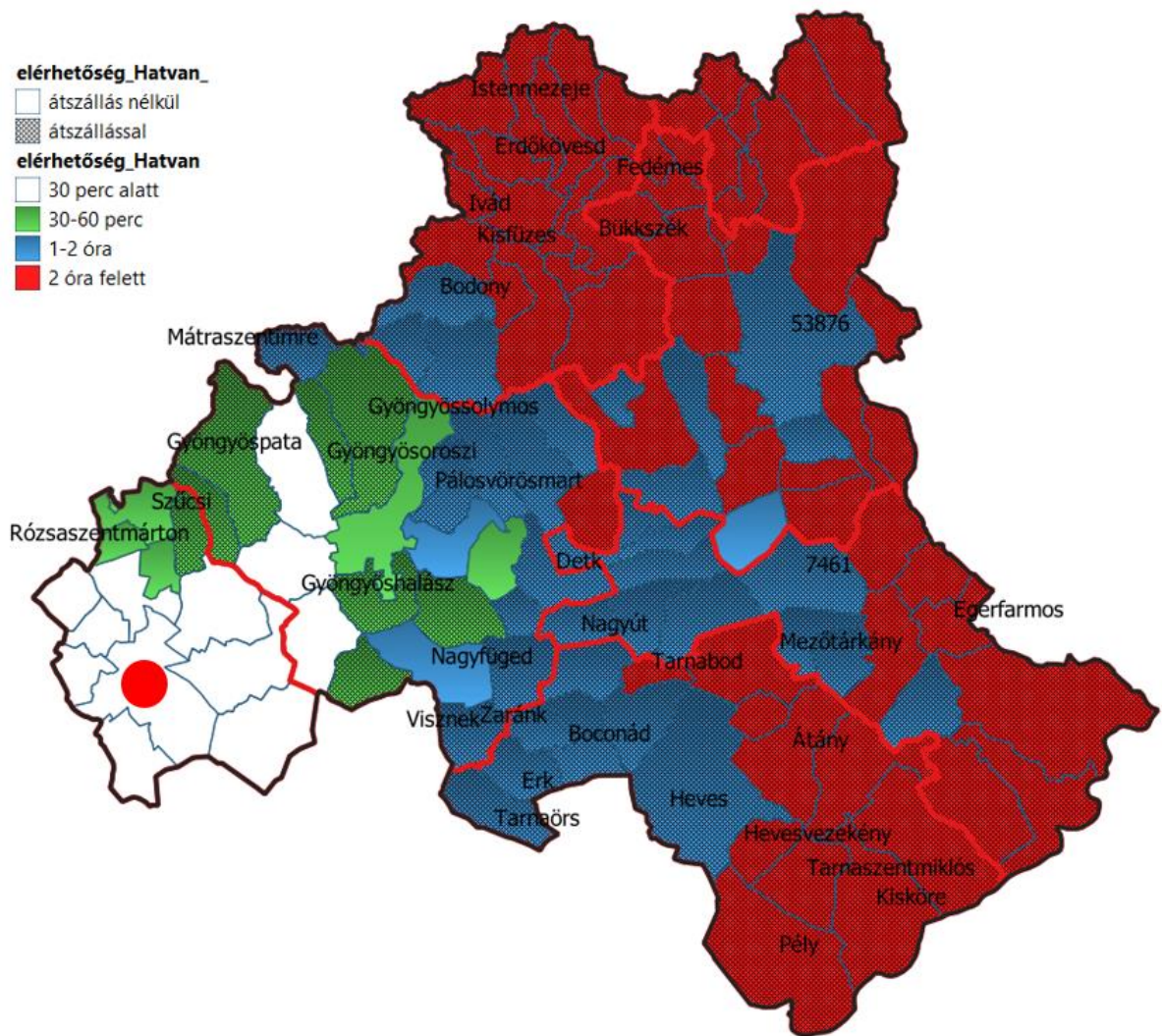


Gyöngyös elérhetősége helyközi autóbusszjáratokkal



Forrás: Saját szerkesztés

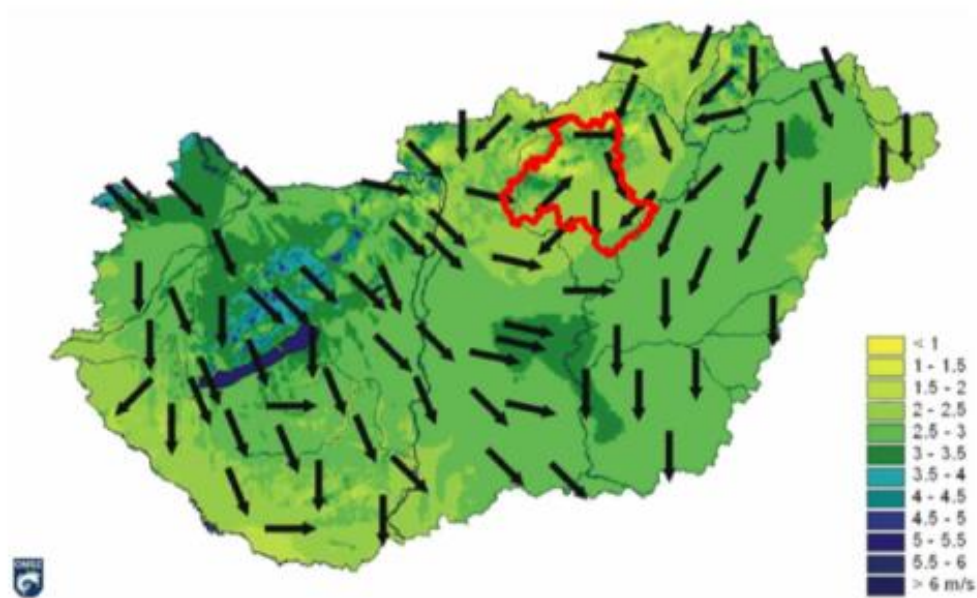
Hatvan elérhetősége helyközi autóbuszjáratokkal



Forrás: saját szerkesztés

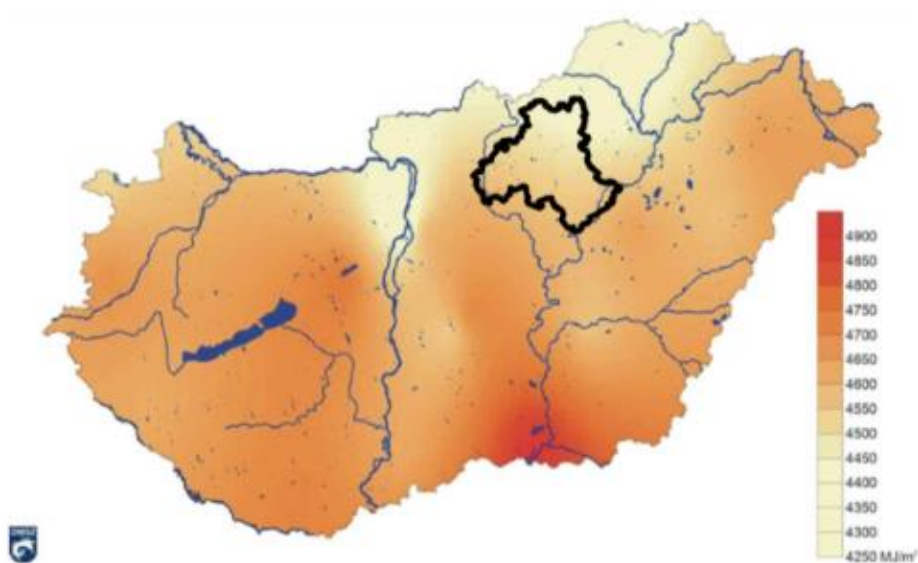
Megújuló energia hasznosítása

Az évi átlagos szélességek [m/s] és az uralkodó szélirányok Magyarországon (2000-2009)



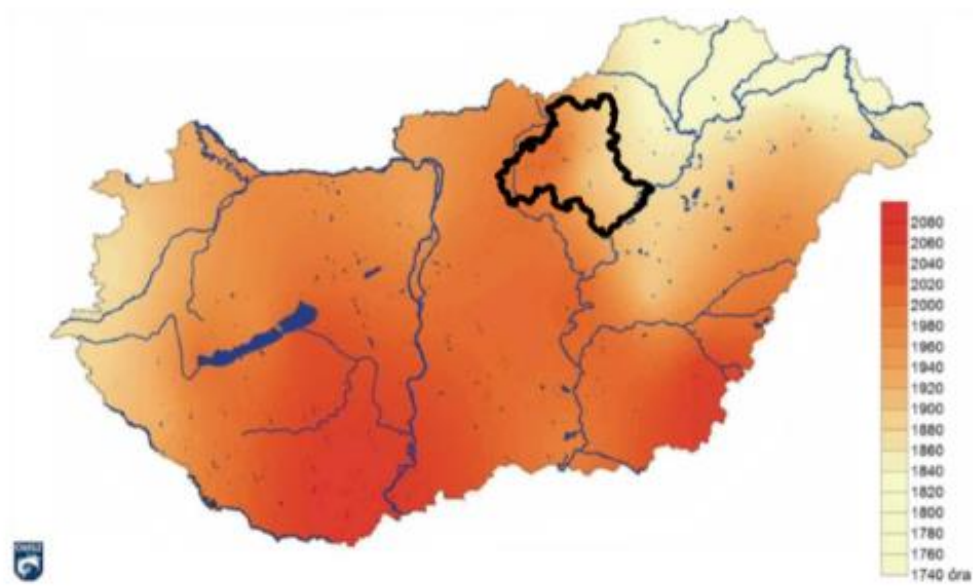
Forrás: www.met.hu

A globálisugárzás (MJ/m²) átlagos évi összege Magyarországon (2000-2009)



Forrás: www.met.hu

Az évi átlagos napfénytartam (óra) Magyarországon az 1971-2000 közötti



Forrás: www.met.hu

Naperőművek Magyarországon



Forrás: 2016. évi KÁT adatok alapján